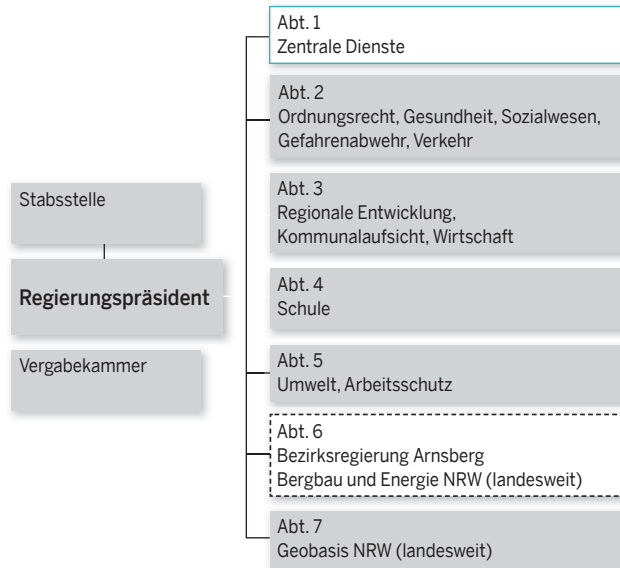
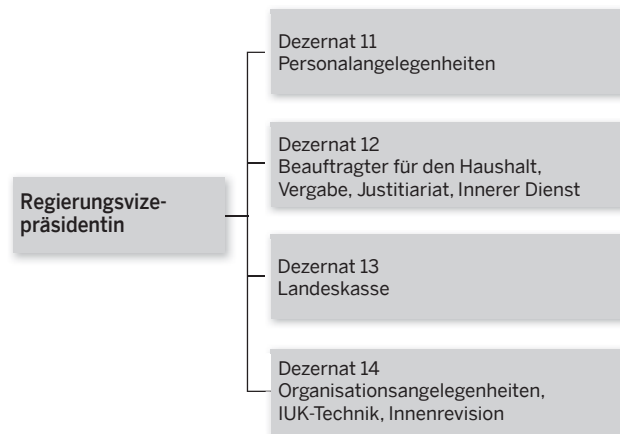


# Organigramm

## Bezirksregierung Köln



## Abteilung 1



### Bezirksregierung Köln

Abteilung 1  
Zeughausstraße 2-10  
50667 Köln

Tel.: 0221/147-0  
Fax: 0221/147-3185  
poststelle@brk.nrw.de  
www.brk.nrw.de

**Erreichbar von:**  
8.00 – 16.30 Uhr (Montag – Donnerstag)  
8.00 – 15.00 Uhr (Freitag)

V.i.S.d.P.: August Gemünd  
Stabsstelle des Regierungspräsidenten



**Prozesse organisieren.**  
Innovativ verwalten.

**Die Abteilung für zentrale Dienste der  
Bezirksregierung Köln**



## Die Abteilung 1 Service für die Bezirksregierung Köln

Die Abteilung 1 stellt sicher, dass zur Gewährleistung der in den Fachabteilungen der BR Köln und in den nachgeordneten Behörden wahrgenommenen Aufgaben die notwendigen personellen, sächlichen und finanziellen Ressourcen und Mittel zur Verfügung stehen. Wichtigster Produktionsfaktor des Hauses ist wie bei allen Anbietern in der Dienstleistungsbranche der Faktor Arbeit. Gerade unter den Bedingungen knapper öffentlicher Kassen kommt es uns darauf an, die hohe Qualität des Personals zu pflegen und zu entwickeln. Gleichzeitig muss es gelingen, Geschäftsprozesse rational zu organisieren, mit modernster Kommunikationstechnik zu unterstützen und Kostentransparenz zu gewährleisten.

Das Finanz- und Liegenschaftsmanagement ergänzt die zentralen Dienstleistungen für die Fachabteilungen der Behörde. Die öffentliche Hand wird -wie jeder Dienstleistungsbereich- durch die Kompetenzen der handelnden Personen geprägt. Aus diesem Grund sind strategische Orientierung, Führungsverhalten, Organisationsgestaltung, Mitarbeiterausbildung und Veränderungskultur zentrale Themen der Abteilung 1.

## Personalangelegenheiten

Mitarbeiterinnen und Mitarbeiter sind die wichtigste Ressource einer Behörde. Sie ist von der Einstellung und Ausbildung bis zur Beendigung von Dienst- und Beschäftigungsverhältnissen zuständig für alle personalwirtschaftlichen Angelegenheiten der Beschäftigten, darüber hinaus aber auch für die Erstellung und Umsetzung strategischer Personalentwicklungskonzepte.

Der Bereich Beschwerdemanagement und Disziplinarangelegenheiten prüft Vorkommnisse, bei denen das persönliche Verhalten von Beschäftigten der Bezirksregierung Köln und der nachgeordneten Einrichtungen Anlass zu Kritik gegeben hat.

Eine landesweite Sonderaufgabe ist die sogenannte „Vormerkstelle“, die ausscheidende Zeitsoldaten möglichst nahtlos auf freie Stellen im öffentlichen Dienst vermittelt.

## Haushalt, Recht und innere Dienste

Das Finanz- und Liegenschaftsmanagement der Behörde steuert den Einsatz der finanziellen Ressourcen mit dem Ziel eines effizienten Finanzmitteleinsatzes und eines optimierten Raum- und Bewirtschaftungskonzeptes.

Zu den Aufgaben zählen Haushaltsaufstellung und -vollzug, das Liegenschaftsmanagement für den Bedarf der Behörde, Beschaffungswesen, Bibliothek, Poststellen- und Botendienst, Druckerei, Telefonzentrale, Fahrdienst, Fahrkartenausgabe sowie die hausinterne Beratung in zivilrechtlichen Angelegenheiten. Hierzu gehört auch die Abwicklung derjenigen Nachlässe Verstorbener aus dem Regierungsbezirk, für die das Land mangels anderweitiger Erben durch das zuständige Nachlassgericht als Erbe festgestellt wurde.



## Die Landeskasse Köln

Die Landeskasse Köln nimmt die Kassenaufgaben für alle Landesbehörden und Dienststellen im Regierungsbezirk nach der vom Finanzministerium NRW geregelten örtlichen und sachlichen Zuständigkeit wahr. Außerdem ist die Landeskasse Köln landesweit für alle Kunst- und Musikhochschulen des Landes zuständig. Als Vollstreckungsbehörde treibt die Landeskasse Köln fällig gewordene öffentlich-rechtliche Forderungen des Landes nach dem Verwaltungsvollstreckungsgesetz NRW bei. Für die 4 Stadt- und 8 Kreiskassen des Regierungsbezirks ist Sie die „Oberkasse“ und damit zuständig für die Geldversorgung und die Abrechnung, soweit diese Kassen Landesaufgaben wahrnehmen.

## Organisation und Informationstechnik für die Behörde

Maßnahmen der Binnenmodernisierung, des Bürokratiabbaus und der Verwaltungsstrukturreform sorgen für eine zukunftsorientierte Fortentwicklung der Behördenstruktur und des Aufgabenspektrums. Die Entwicklung, Einführung und Koordinierung von Reformschritten ist eine zentrale Aufgabe.

Das Bereitstellen von IT-Soft- und Hardware sowie Gewährleistung der Sicherheit in der Informationstechnik und der Schutz der Infrastrukturen vor Ausfällen der Informationstechnik sind notwendige Voraussetzungen für die Akzeptanz und den Erfolg einer modernen Behörde in einer Informationsgesellschaft.



Die Kosten- und Leistungsrechnung liefert die Datenbasis für das Controlling und trägt damit dazu bei, den tatsächlichen Ressourcenverbrauch widerzuspiegeln und Zahlungsverpflichtungen für künftige Rechnungsperioden aufzuzeigen.

Schwerpunkt der Innenrevision ist die Korruptionsprävention, die regelmäßig Prüfungen in allen Aufgabenbereichen der Bezirksregierung und der nachgeordneten Behörden und staatlichen Einrichtungen erfordert.